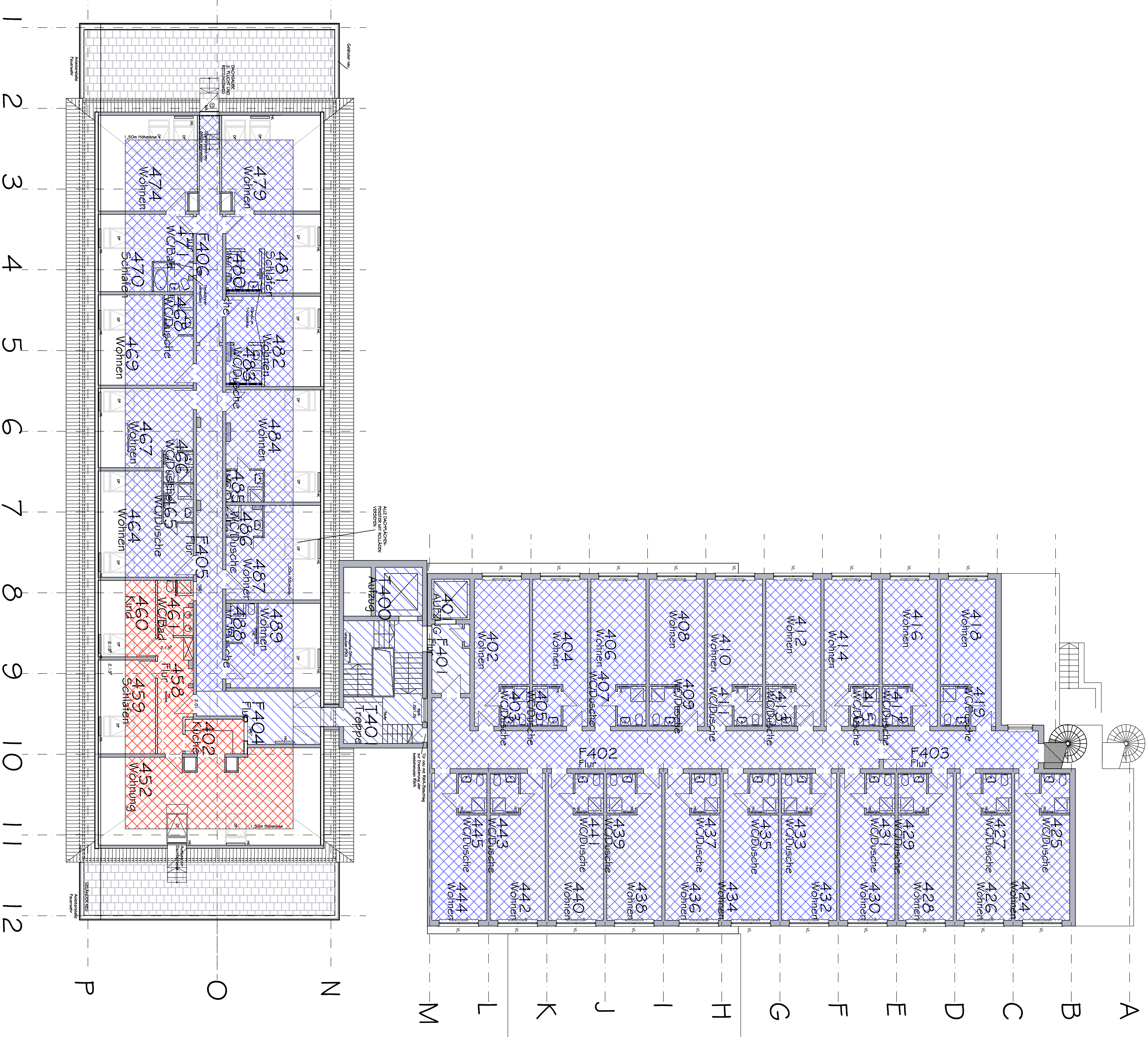


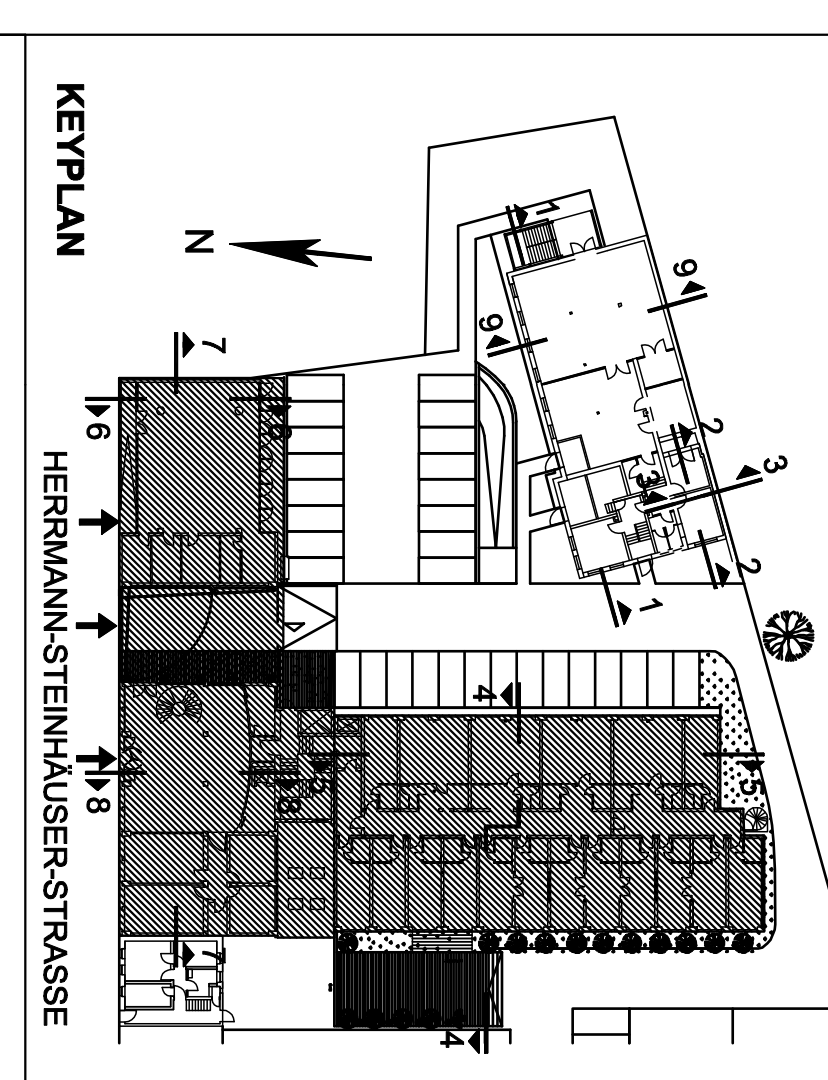
ALLE MASSANGABEN WURDEN AUS BESTANDSPÄNEN ÜBERNOMMEN UND KONNTEN NUR STICHPROBENARTIG VOR ORT ÜBERPRÜFT WERDEN. DIE VOR ORT GEFUNDENEN MASSE KÖNNEN Z.T. ERHEBLICH ABWEICHEN. GEM. VOB SIND ALLE MASSE VOR BEGINN DER BAUARBEITEN VOR ORT ZU PRÜFEN. UNSTIMMIGKEITEN UND DIE UNTERSCHREITUNG VON MINDESTMASSEN SIND VOR BEGINN DER BAUARBEITEN MIT DER ÖRTLICHEN OBJEKTÜBERWACHUNG ABZUSTIMMEN.



Hierdie Planverlässe

NOCH	MASSSTAB	DATUM	GRZ
b	Mietverflechtung F404, F405, F406	22.12.05	Pa
a	Mietverflechtung	5.12.05	Pa

- Gründerzentrum (GRZ)
- Hochschule für Gestaltung (HfG)
- Hochschule (HS)
- Musikschule (MS)
- Allgemein (Allg.)
- Studentenwohnheim (SW)
- Hausmeisterwohnung (HmW)
- Unvermietet (Unv.)
- Quartiersaal (Q)



<b>KUNST</b> GBO Gestaltungsbüro Hermann-Steinhilber-Str. 22 74 604 80000 Tel. 091 80000-15	<b>DATUM</b> Unverändert
<b>PLANUNG</b> hoffmann röder Hoffmannstr. 209 74 604 80000 Tel. 091 80000-15	<b>DATUM</b> Unverändert
<b>AUFTRAGGEBER</b> campus hfg & Gründerzentrum OF	<b>BAUORT</b> Hermann-Steinhilber Strasse 41/47 Offenbach
<b>PROJEKT</b> Mietnutzungsanplan 4. OBERGESCHOSS BAUTEIL I #2	<b>MASSSTAB</b> 1/100
<b>BAUWEISE</b> BAUTEIL I #2	<b>PROJEKTNUMMER</b> 2005-004
<b>ZEICHNER</b> CKO	<b>DATUM</b> 22/12/05
	<b>PROJEKTLEITER</b> ASMN005